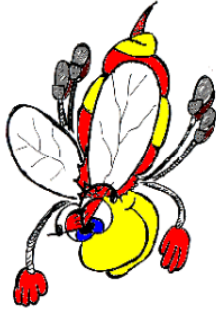


## Material 5

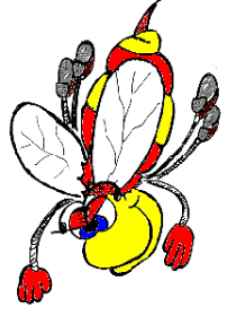


Material para evaluar la lectura \_ Evaluación de diagnóstico\_ PRIMER AÑO.

abeja



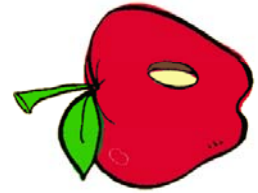
abeja



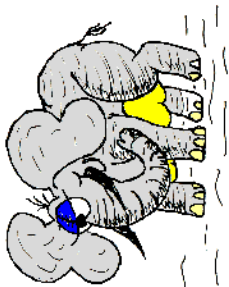
manzana



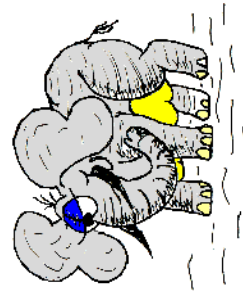
manzana



elefante



elefante



calabaza



calabaza



La niña juega.

La niña juega.



El niño come sandía.

El niño come sandía.

Toma de lectura: (El material se encuentra en el anexo)

1. Se le presenta primero una tarjeta con un texto.

¿qué dice aquí?

abeja

Si lo puede leer entonces ya no necesita de la imagen como apoyo, sino se aplica paso 2.

2. Se le pregunta que dice ahí, si no puede leerla o lo hace mal, se le agrega la imagen. Si ya lo puede hacer, entonces el niño o niña lee en función de la imagen, también se le llama con apoyo de la imagen.

¿qué dice aquí?

abeja

¿qué dice ahora?



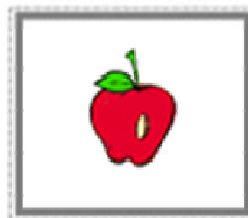
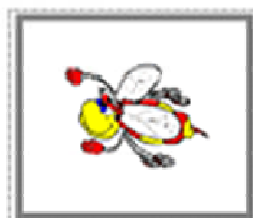
Puede contestar: abeja o mosca.

3. Se pasa el texto a otra imagen y se le pregunta, ¿ahora qué dice? O ¿ahora qué dice aquí?



abeja

¿ahora qué dice aquí?



Si el niño o niña dicen que sigue diciendo abeja, entonces ya tienen la estabilidad del texto consolidada. Si dice que ahora dice manzana, entonces se encuentra en un nivel de lectura más inicial. Lo mismo se hace con las oraciones.